

**CRÉATION DE LOCAUX DE STOCKAGE & D'ACTIVITÉS**

14800 Bonneville Sur Touques

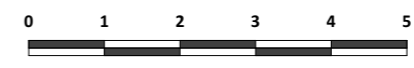
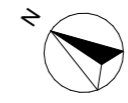
**LOCAL D'ACTIVITES - BAT ) - ) 8**



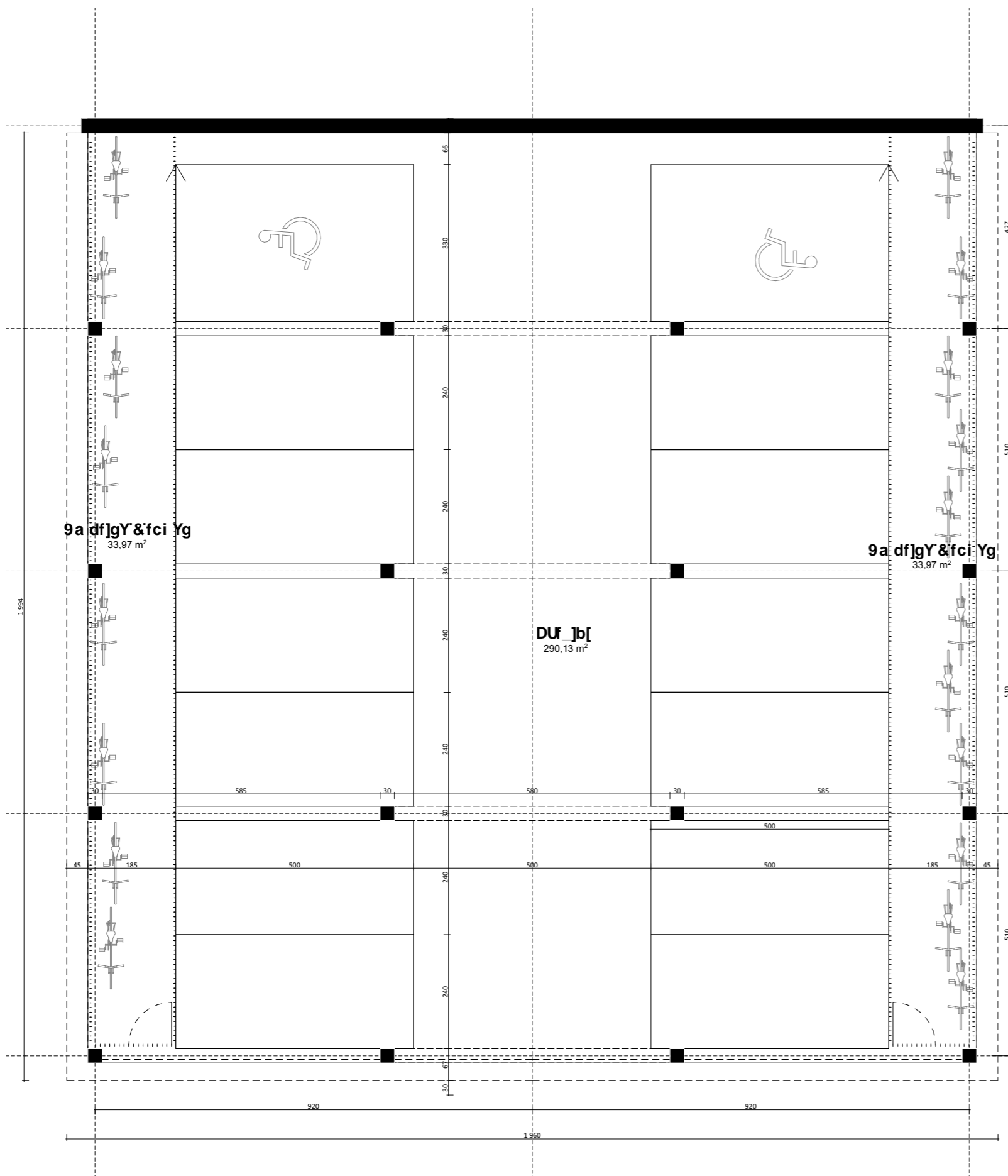
LOCAL D5	88,28 m <sup>2</sup>
LOCAL D6	75,23 m <sup>2</sup>
LOCAL D7	75,23 m <sup>2</sup>
LOCAL D8	88,28 m <sup>2</sup>
<b>TOTAL :</b>	<b>243,82 m<sup>2</sup></b>

<p>PRONIER PROMOTION 2 rue de la Pierre Angée - 14100 BONNEVILLE LES MANS</p>	<p>Christophe Bidaud Architectes 9 rue de la Noëlle - CS 70502 - 14100 ROCHEUX - Tél 02 32 10 44 44 - Fax 02 32 10 44 40</p>
---	--

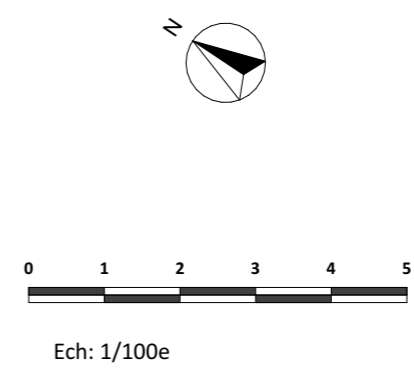
NOTA : Le présent plan pourra faire l'objet de modifications dimensionnelles, techniques et d'organisation, afin de répondre aux contraintes liées aux études d'exécution. Les poutres, poteaux, soffites et faux plafonds n'apparaissent pas systématiquement sur le plan. Les éléments de mobilier, meubles et plan de travail ne sont placés qu'à titre indicatif et ne sont pas fournis.



Ech: 1/100e



Plan S/SOL



**CRÉATION DE LOCAUX DE STOCKAGE & D'ACTIVITÉS**  
 14800 Bonneville Sur Touques  
**LOCAL D'ACTIVITES - BAT D**

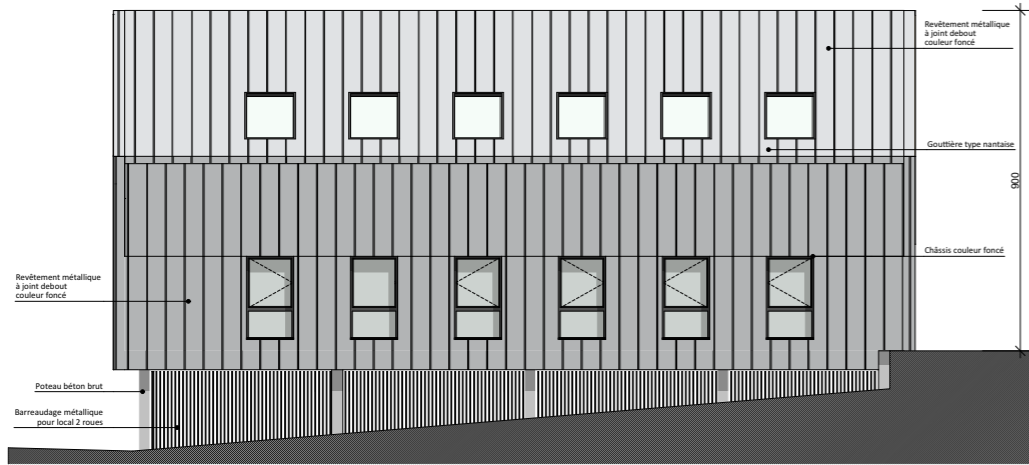


14 places de stationnements dont 2 PMR

<p>PRONIER PROMOTION  <small>2 rue de la Pierre Angée - 90500 BONNEVILLE LES BAINS</small></p>	<p>Christophe Bidaud Architectes  <small>9 rue de la Nozière - CS 70502 - 76000 ROUEN - Tél 02 32 10 44 44 - Fax 02 32 10 44 40</small></p>
--	---

NOTA : Le présent plan pourra faire l'objet de modifications dimensionnelles, techniques et d'organisation, afin de répondre aux contraintes liées aux études d'exécution. Les poutres, poteaux, soffites et faux plafonds n'apparaissent pas systématiquement sur le plan. Les éléments de mobilier, meubles et plan de travail ne sont placés qu'à titre indicatif et ne sont pas fournis.

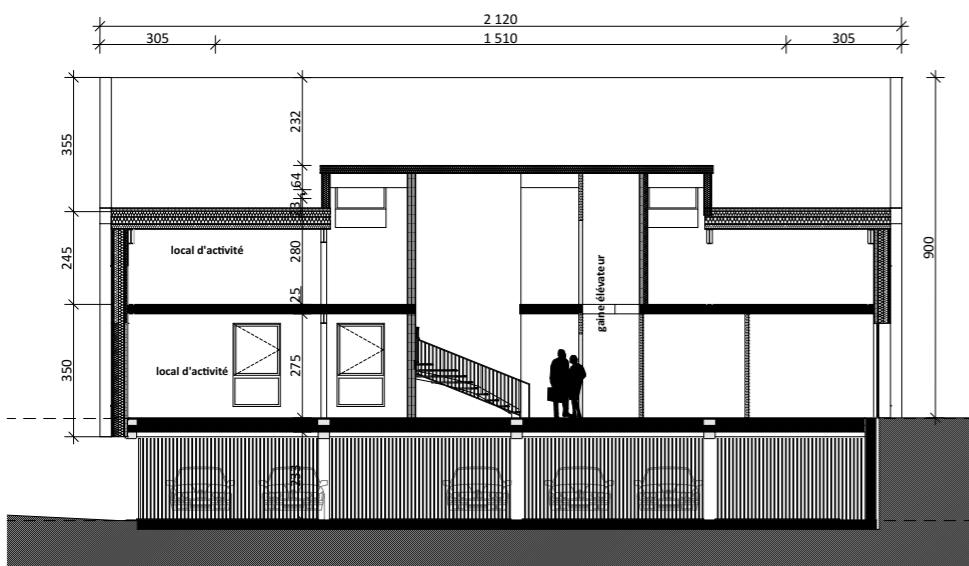
30/05/2023	PLAN LOCAL
------------	------------



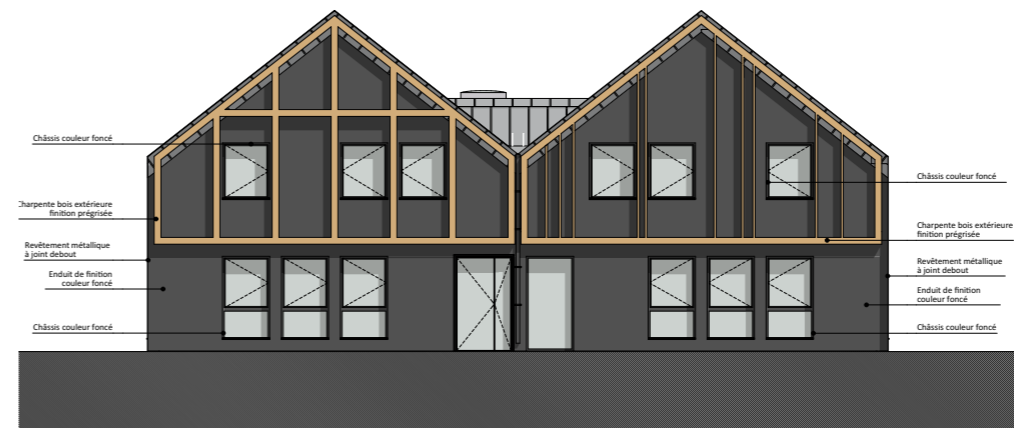
Façade Est



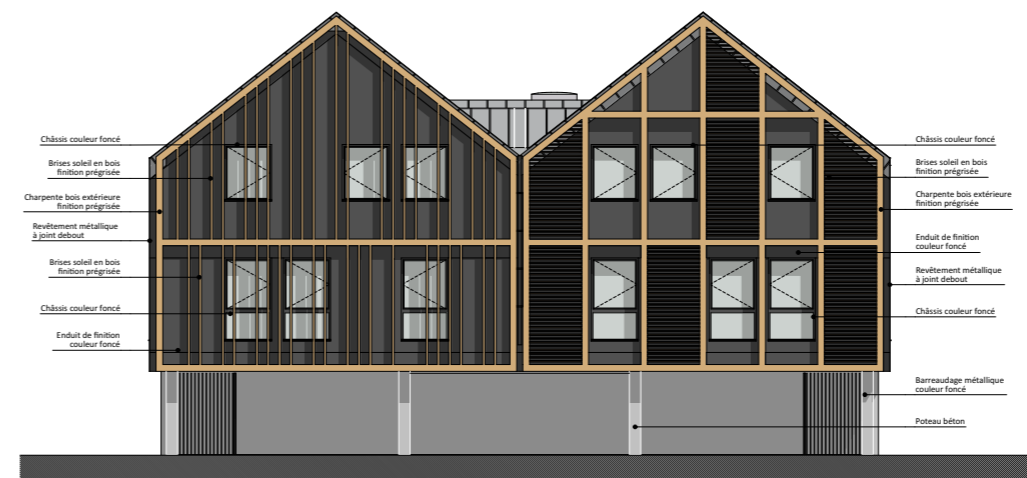
Façade Ouest



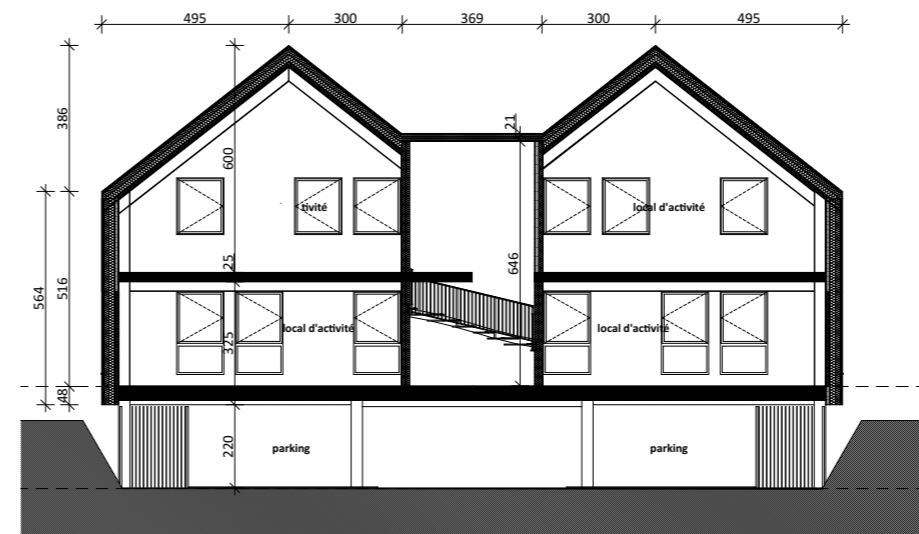
Coupe longitudinale



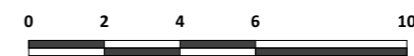
Façade Nord



Façade Sud



Coupe transversale



Ech: 1/200e



#k/° u@V) - 'O #° y(€) - 'au\ #M 8- ) ° #u@o

14800 Bonneville Sur Touques

LOCAL D'ACTIVITES - BAT D



Christophe Bidaud Architectes

NOTA : Le présent plan pourra faire l'objet de modifications dimensionnelles, techniques et d'organisation, afin de répondre aux contraintes liées aux études d'exécution. Les poutres, poteaux, soffites et faux plafonds n'apparaissent pas systématiquement sur le plan. Les éléments de mobilier, meubles et plan de travail ne sont placés qu'à titre indicatif et ne sont pas fournis.

hO V O #° O